

## Регламент применения фунгицида Делан® Фло

Культура	Норма расхода препарата, л/га	Заболевание	Способ, время обработки, ограничения	Срок ожидания	Кратность обработок
Яблоня	0,5-0,7	Парша	Опрыскивание в период вегетации	20	6
Голубика высокорослая	0,5-0,7	Антракноз, серая гниль, фомопсисное увядание стеблей, рак стеблей	Опрыскивание в период вегетации	20	3

### Рекомендации и особенности применения

- Ранневесенние обработки фунгицидом Делан® Фло, начиная с фазы распускания почек, служат надежной защитой яблони от заражения паршой. Препарат эффективен в очень широком температурном диапазоне и может применяться от +5 до +35 °С.
- Профилактические обработки проводят в период вегетации с интервалом 7-14 дней, с учетом темпов роста растений и инфекционного фона. После проведения обработки фунгицид Делан® Фло образует на растении дождеустойчивый защитный слой, который эффективно подавляет прорастание спор грибов.
- Делан® Фло характеризуется отличной прилипаемостью и дождеустойчивостью, часть действующего вещества образует резервные «депо» на обработанной поверхности, что обеспечивает продолжительную и надежную защиту листьев, плодов и ягод.
- Обработки препаратом Делан® Фло могут производиться в прямой последовательности, в чередовании, а также в баковых смесях с препаратами системного действия – Серкадис®, Строби®, Ревiona®.
- Фунгицид Делан® Фло совместим в баковой смеси с большинством препаратов BASF – Беллис®, Серкадис®, Серкадис® Плюс, Строби®, Ревiona®, Фастак®. При приготовлении баковых смесей с другими пестицидами отрицательного взаимодействия не обнаружено, однако в каждом конкретном случае необходимо проверить препараты на совместимость.



**Делан® Фло является контактным фунгицидом и воздействует сразу на несколько ферментов гриба, вследствие чего возникновение резистентности у патогенов практически исключено**

**Делан® Фло**  
0,5 – 0,7 л/га

до 6 обработок за сезон

последняя обработка за 20 дней до уборки урожая



Фазы развития

мышинное ушко

розовый бутон

цветение

опадение лепестков

лещина

грецкий орех

формирование и созревание плодов

**BASF**

We create chemistry

## Делан® Фло

### Простое решение сложных задач

- ▶ Удобная жидкая препаративная форма.
- ▶ Надежный контактный партнер для баковых смесей с системными и трансламинарными фунгицидами.
- ▶ Основа антирезистентной стратегии борьбы с болезнями.
- ▶ Отличная устойчивость к смыванию осадками.
- ▶ Эффективно защищает плоды от заражения после повреждения градом.
- ▶ Возможно применение на всех фазах развития культуры.
- ▶ Не вызывает образования сетки на плодах даже при многократном применении.
- ▶ Практически не опасен для пчёл и полезных насекомых.

**НОВИНКА**

Наши контакты

[www.agro-by.basf.com](http://www.agro-by.basf.com)





# Парша яблони

Паршу яблони вызывает патогенный гриб *Venturia inaequalis*. Заболевание поражает листья и плоды и может значительно снизить урожай и его качество за счет дефолиации деревьев и потери товарных качеств плодов. Кроме того, развитие парши приводит к **общему ослаблению деревьев и уменьшению количества цветов и завязи** в следующем сезоне.

## Условия для заражения

Время, необходимое для первичного и вторичного заражения, зависит от температуры воздуха и продолжительности периода увлажнения. Болезнь быстро прогрессирует и может вызвать серьезное поражение, если на растениях сохраняется капельная влага в течение по крайней мере 6 часов при температуре выше +18°C. В оптимальном для патогена диапазоне температур (+18...+20°C) **прорастание спор происходит через 4 часа**, однако и при более холодной или более жаркой погоде риск заражения сохраняется, только требует большего времени (6 часов).

## Первичная инфекция

Гриб зимует на опавших зараженных листьях и плодах. Весной в сезон дождей споры грибов (аскоспоры), выделяющиеся из плодовых тел, переносятся ветром и поражают молодые листья, чашелистики цветков и плоды здоровых деревьев. Аскоспоры инициируют первичное заражение в периоды постоянного увлажнения листьев дождем или росой и могут продолжать вызывать первичное заражение с момента распускания почек до 2–4 недель после опадения лепестков.

**Основная стратегия защиты яблони от парши – профилактика первичной инфекции**

## Вторичная инфекция

После первичного заражения и развития гриба, образуются вторичные споры (конидии), которые являются источником вторичного заражения. Болезнь распространяется по зараженному дереву и на соседние деревья во время дождей – конидии смываются и разбрызгиваются на листья и плоды.

**Конидии** из источников первичной инфекции могут **распространяться в течение всего сезона** и вызывать **постоянное вторичное заражение** растений.

## Симптомы парши

**На листьях.** Инфекция сначала проявляется в виде оливково-зеленых пятен с нечеткими краями на обеих сторонах зараженных листьев. По мере прогрессирования заболевания пятна приобретают более четкие очертания, становятся черными и бархатистыми. В итоге листья желтеют и преждевременно опадают.



**На плодах.** Симптомы заражения плодов аналогичны симптомам поражения листьев. Повреждения на плодах становятся темно-коричневыми до черных. По мере роста плода повреждения приобретают вид струпьев и трескаются. Интенсивное развитие парши может вызвать деформацию плодов из-за их неравномерного роста.



# ДЕЛАН® ФЛО

## Простое решение сложных задач



**Делан® Фло** – это популярный контактный фунгицид на основе действующего вещества дитианон (500 г/л) в жидкой препаративной форме (концентрат суспензии).

**Делан® Фло** обеспечивает отличную профилактическую защиту от парши яблони на плодах и листьях. После обработки Делан® Фло образует на растении дождеустойчивый защитный слой, эффективно подавляющий прорастание спор грибов. Делан® Фло характеризуется отличной прилипаемостью и дождеустойчивостью, что обеспечивает продолжительную и надежную защиту листьев и плодов.

**Делан® Фло** воздействует сразу на несколько ферментов гриба, вследствие чего возникновение резистентности у патогенов по отношению к дитианону практически исключено.



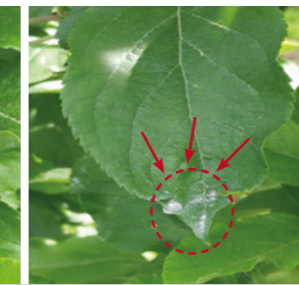
Контроль (без обработки)



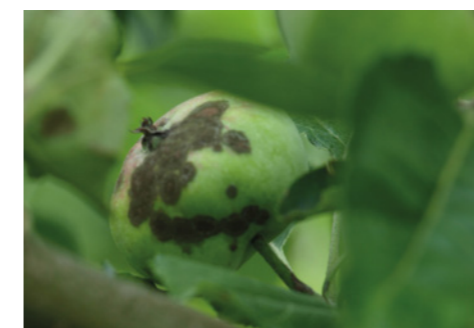
Делан® Фло (0,7 л/га) +  
Серкадис® (0,25 л/га)



д.в. каптан (800 г/кг), 1,8 кг/га



Делан® Фло (0,5 л/га)



Контроль (без обработки)



Делан® Фло (0,5 л/га)

## Делан® Фло

надежный партнер для баковых смесей с системными и трансламинарными фунгицидами

## Делан® Фло

современная удобная препаративная форма и отличная дождеустойчивость

## Делан® Фло

эффективно защищает от парши плодов и листьев даже в сложных погодных условиях